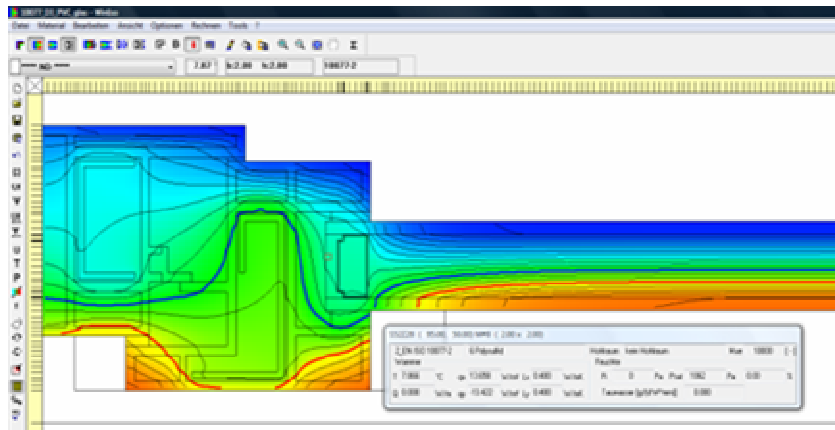


WinIso2D

Pencere tekniği şirketle beraber çalışma esasında - Institut für Fenstertechnik e.V. Rosenheim

■ Belirtme

- CAD program çerçevesinde DXF – konvertörle özel kullanma.
- Herhangi kesimdeni özel define maddelerle hesaplama
- Avrupa kaidelerin esasında maddelerin veritabanı
- U- kalitesi UF ve sıcaklık körpüler, EN ISO 10077-2 ve EN ISO 10211 otomatik hesaplama.
- Binanın ön yüzü ve ilerlemesi
- İzoterm, sıcak körpüler ve sıcaklığın hesaplaması
- Kodansat üretimi ve çürüme metotları göstere bilir
- U- kalite EN 673 esasında hesaplaması.
- Rosenheim kurumuna dayaklanan hesaplama.
- EN ISO 10077-2 esasında 2mm küçük olan açıklık oyuk hava aralıklar ve otomatik bölünme.
- EN ISO 10077-2 esasında esdeğer sıcak iletkenlik ve otomatik hesaplama .
- EN ISO 10077-2 esasında UF-kalite ve Psi pencere, Binanın ön yüzü ve otomatik hesaplama



Sommer Informatik GmbH
Sepp-Heindl-Str. 5
83026 Rosenheim
Tel. +49(0)8031/24881
Fax +49(0)8031/24882
Info@sommer-informatik.de
www.sommer-informatik.de

www.winiso2d.de